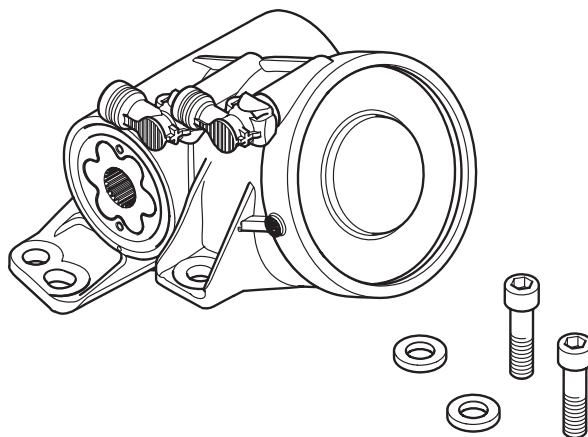


MOUNTING INSTRUCTION

2021-01-21 38-338900a



09-323100



- | | |
|--|--|
| DE VBG Luftservosatz G2 | LV VBG Piedziņas mehānisms komplekts G2 |
| DK VBG Luftservosæt G2 | NL VBG Power actuator set G2 |
| EE VBG Toiteajam komplekt G2 | NO VBG Luftservosett G2 |
| FI VBG Servosarja G2 | PL VBG Siłownik zasilania zestaw G2 |
| FR VBG Actionneur de puissance kit G2 | RU VBG Силовой привод комплект G2 |
| GB VBG power actuator G2 | SE VBG Luftservosats G2 |



Montage
Montering
Paigaldus
Asennus

Montage
Mounting
Montāžas
Montage

Montering
Montażowa
монтажу
Montering



Demontage
Afmontering
Demonteerimine
Purkaminen

Démontage
Dismantling
Demontāža
Demontage

Demontering
Demontaż
Демонтаж
Demontering



Funktionskontrolle
Funktionskontroll
Talituskontroll
Toiminnan tarkastus

Vérification des fonctions
Function check
Darbības pārbaude
Funcțiecontrol

Funksjonskontroll
Kontrola działania
Контроль функций
Funktionskontroll



Visuelle Kontrolle
Visuel kontrol
Visuaalne kontroll
Silmämääräinen tarkastus

Contrôle visuel
Visual check
Vizuālā pārbaude
Visuele controle

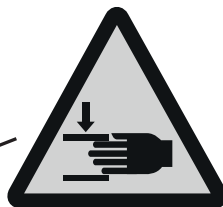
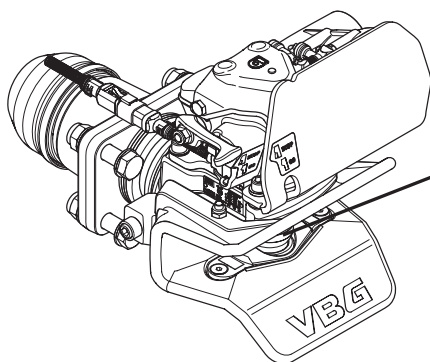
Visuell kontroll
Kontrola wzrokowa
Визуальный контроль
Visuell kontroll

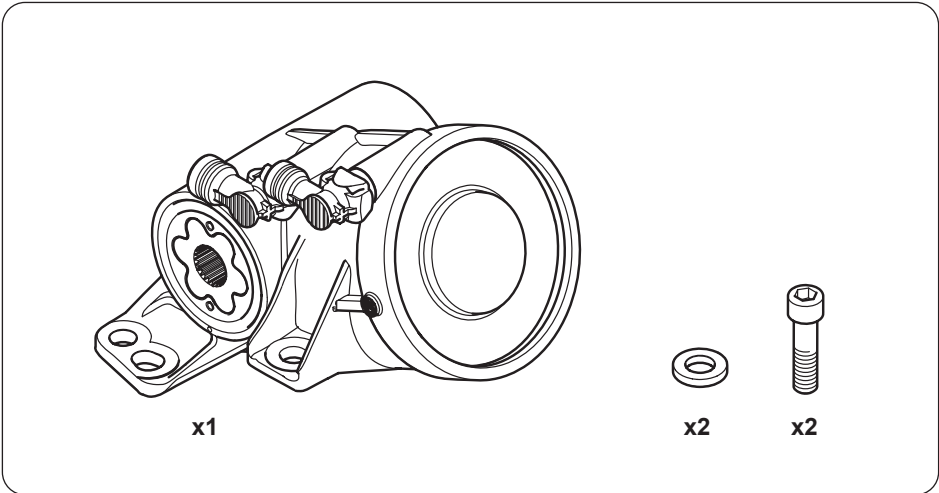
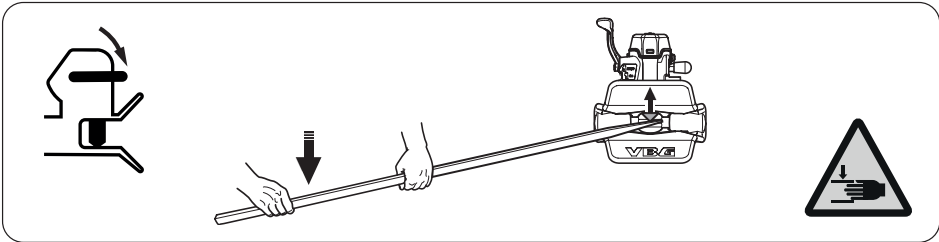


Klemmgefahr!
Klemmerisiko!
Muljumisoht!
Puristumisvaara!

Risque d'écrasement!
Pinch point!
Traumu risks!
Risico op beknelling!

Klemfare!
Ryzyko zakleszczenia!
Риск защемления!
Klāmrisk!





DE

Allgemeines

Bei eingebautem Luftservo müssen laut ECE 55R Signalleuchten im Führerhaus vorhanden sein.

Vor der Montage alle Teile identifizieren. Montage und Wartung müssen sorgfältig und fachmännisch durchgeführt werden. Die Anweisungen befolgen.

DK

Generelt

Når der er monteret luftservo, skal der i henhold til ECE 55R være kontrollamper i førerhuset. *Kontroller at alle dele er til stede inden montering. Montering og service skal foretages omhyggeligt og fagmæssigt. Følg anvisningerne.*

EE

Üldist

Kui pneumaatiline servojuhtimine on paigaldatud, peavad direktiivi ECE 55R kohaselt kabiinis olema märgutuled.

Määratlege kõik osad enne monteerimist. Paigaldus ja hooldus tuleb teostada hoolikalt ja professionaalselt. Järgige juhiseid.

FI

Yleistä

Kun servo on asennettu, ohjaamossa on määräyksen ECE 55R mukaan oltava merkivalot. *Tunnista kaikki osat ennen asennusta. Asennus ja huolto on suoritettava huolellisesti ja ammattimaisesti. Noudata ohjeita.*

FR

Généralités

Selon ECE 55R, le montage d'un servo-commande pneumatique exige des voyants indicateurs dans la cabine.

Identifier toutes les pièces avant le montage. Le montage et l'entretien doivent être effectués avec le plus grand soin et selon les règles de l'art. Suivre les instructions.

GB

General

In accordance with ECE 55R, there must be warning lamps in the cab when the power actuator is installed.

Identify all parts before installation. Installation and service should be carried out carefully and professionally. Follow the instructions.

LV

Vispārēja informācija

Ja gaisa servomehānisms ir pievienots, saskaņā ar ECE 55R noteikumiem vadītāja kabīnē ir jābūt signāllampai.

Pirms montāžas identificējiet visas detaļas. Montāža un serviss ir jāveic rūpīgi un profesionāli. Sekojiet norādījumiem.

NL

Algemeen

Wanneer de luchtservo gemonteerd is, moeten er, volgens ECE 55R, waarschuwinglampen in de cabine zijn.

Voor de montage moet u alle onderdelen identificeren. Voer montage en service zorgvuldig en deskundig uit. Volg de aanwijzingen.

NO Generelt

Når luftservo er monteret skal det, iht. ECE 55R, være signallampe monteret i førerhuset. *Identificer alle deler før montering. Montering og service skal udføres nøjagtig og fagmæssig. Følg anvisningene.*

PL Informacje ogólne

W przypadku zamontowania siłownika pneumatycznego, zgodnie z ECE 55R w kabinie kierowcy muszą znajdować się lampki kontrolne.

Zapoznaj się z poszczególnymi częściami przed przystąpieniem do montażu. Czynności montażowe i serwisowe należy wykonywać dokładnie i fachowo. Stosuj się do instrukcji.

RU Общая информация

После монтажа воздушного серво, в соответствии с ECE 55R, в кабине должны быть сигнальные лампы.

Перед монтажом проверьте наличие всех деталей. Монтаж и обслуживание должны осуществляться тщательно и профессионально. Следуйте указаниям.

SE Allmänt

När luftservo är monterad skall, enligt ECE 55R, signallampor finnas i hytten.

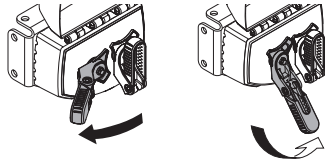
Identifiera alla delar före montering. Montering och service skall utföras noggrant och fackmannamässigt. Följ anvisningarna.



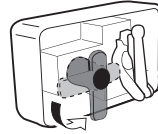
1.



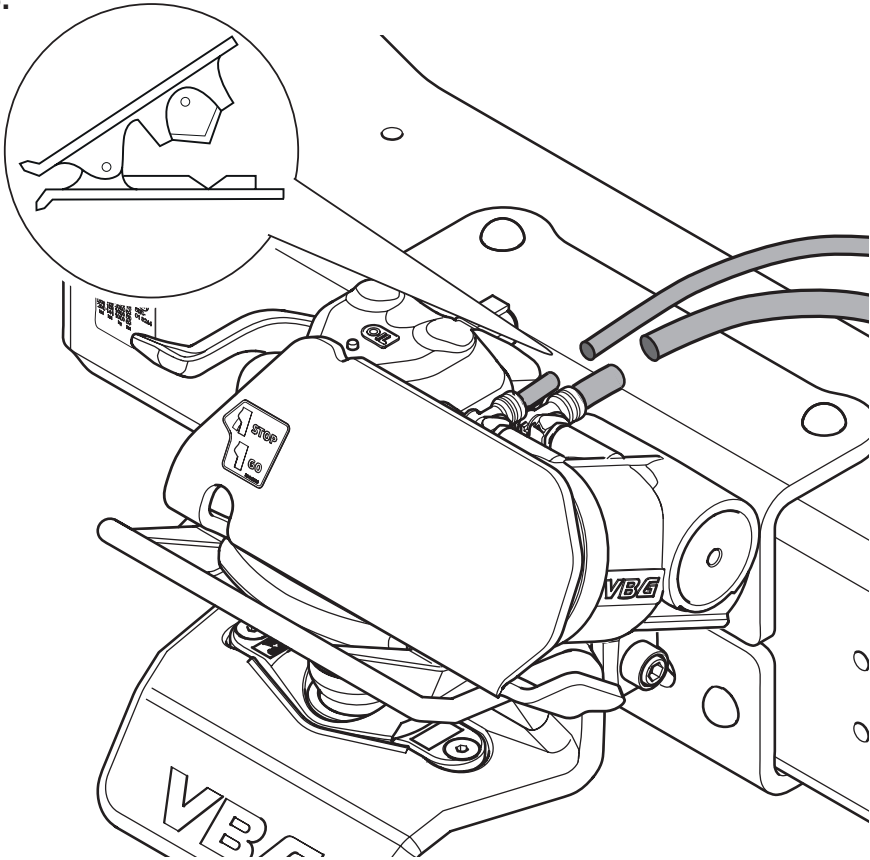
2a.



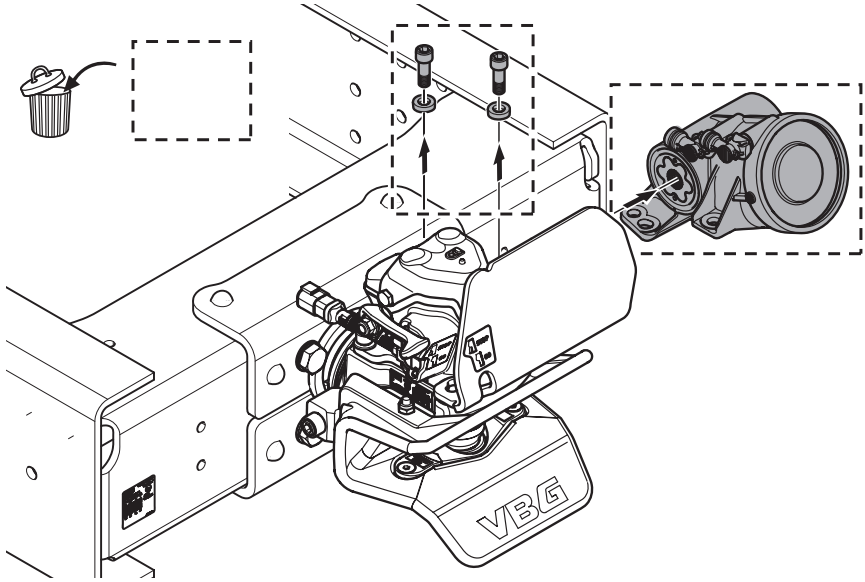
2b.



3.

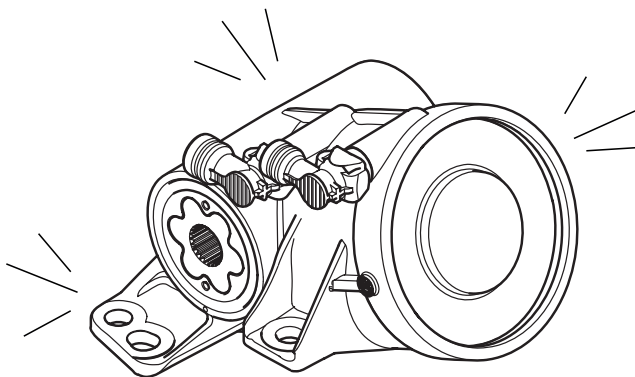


4.

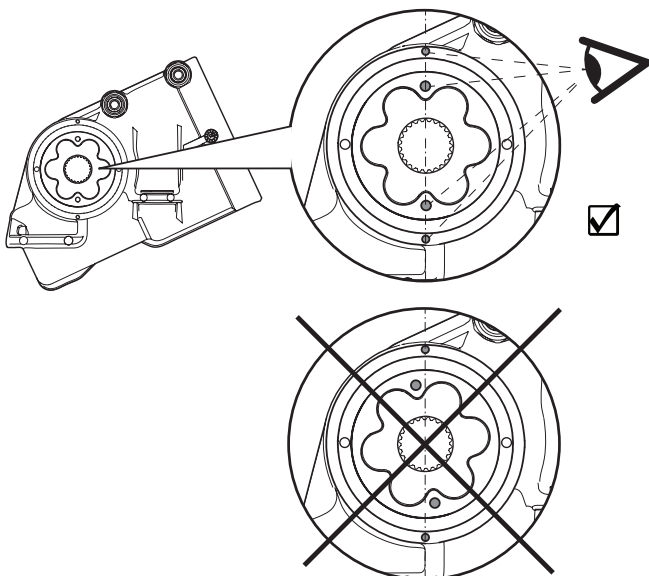




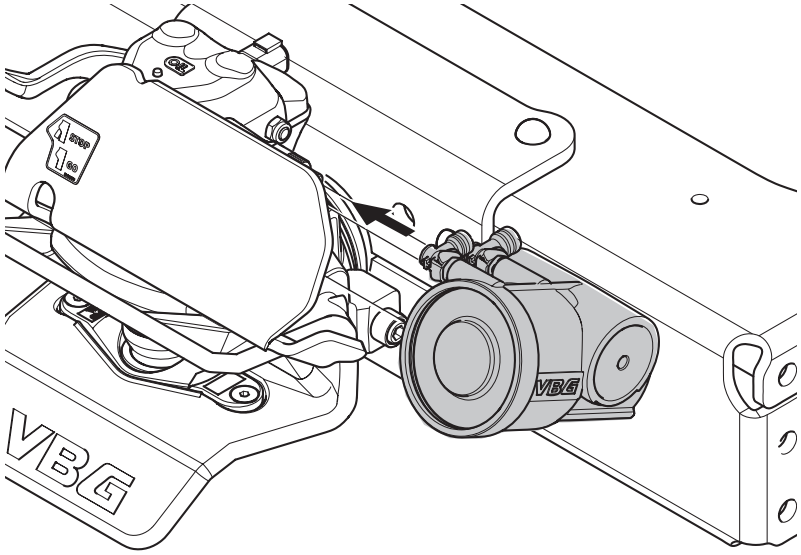
1.



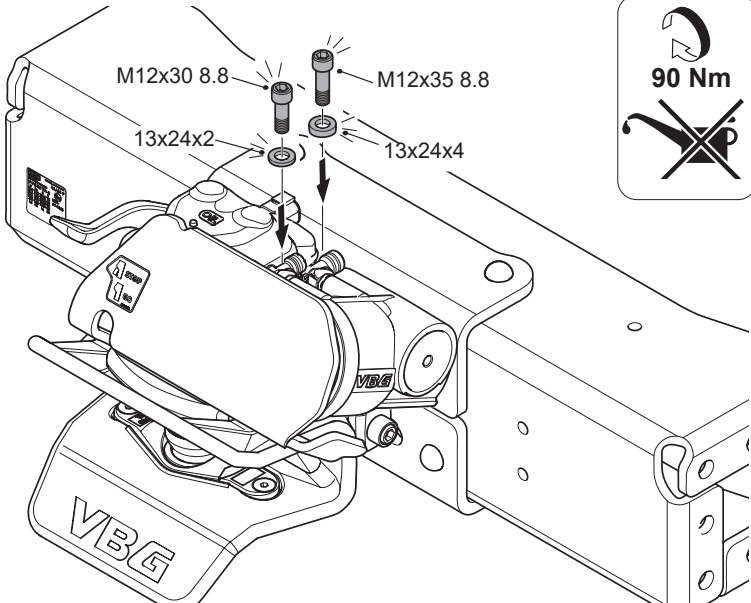
2.

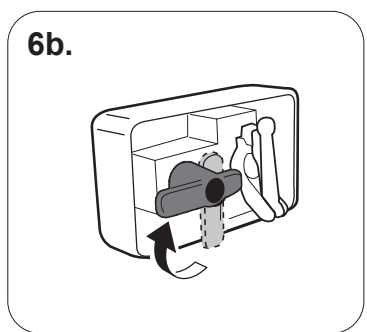
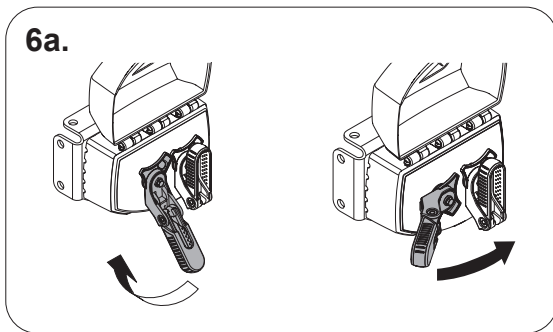
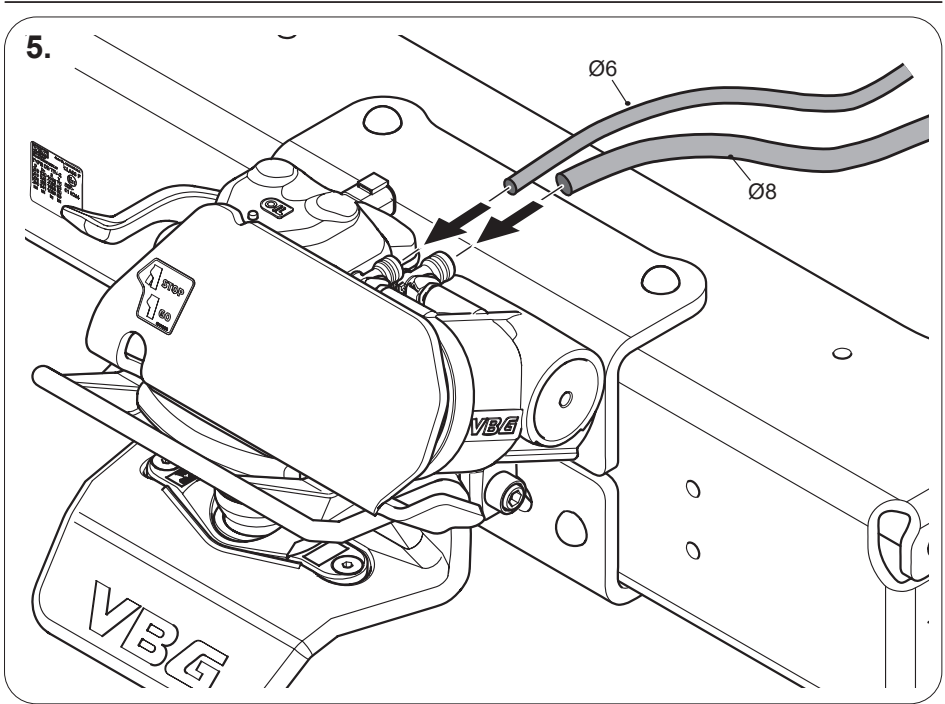


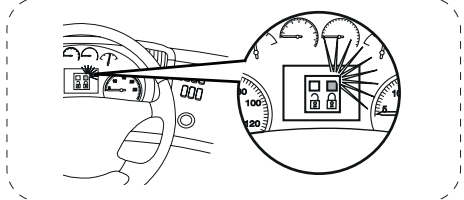
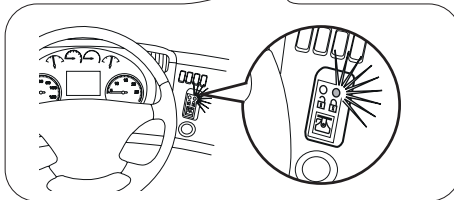
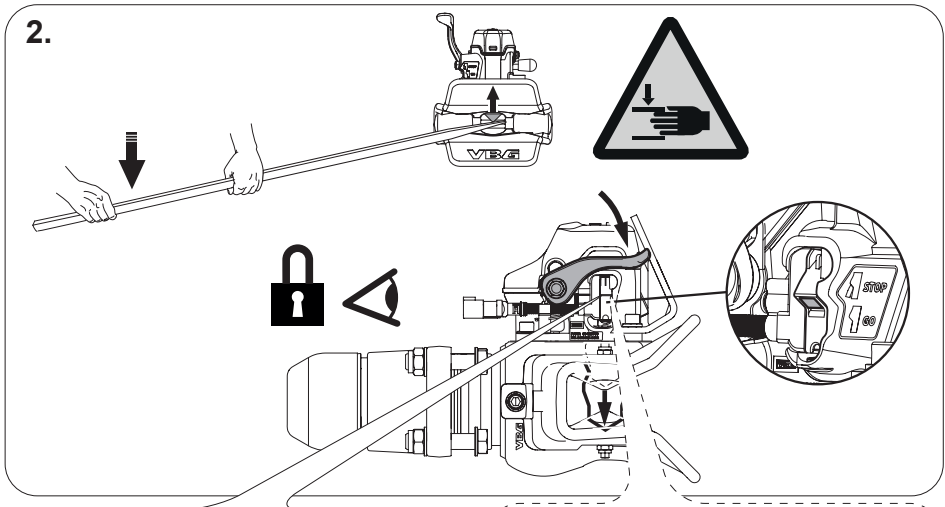
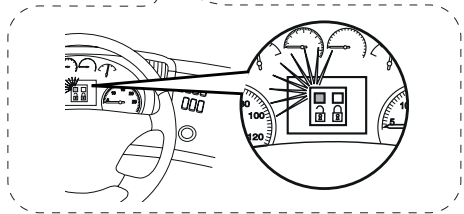
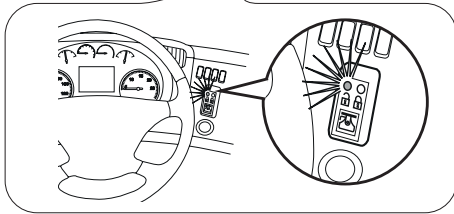
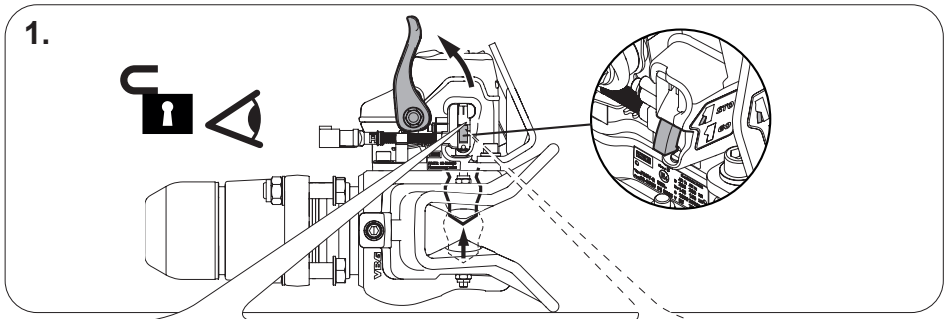
3.



4.







Member of VBG Group

www.vbg.eu



The strong connection